

RAST ŞARKI

NE DÜNYANIN TADI VAR

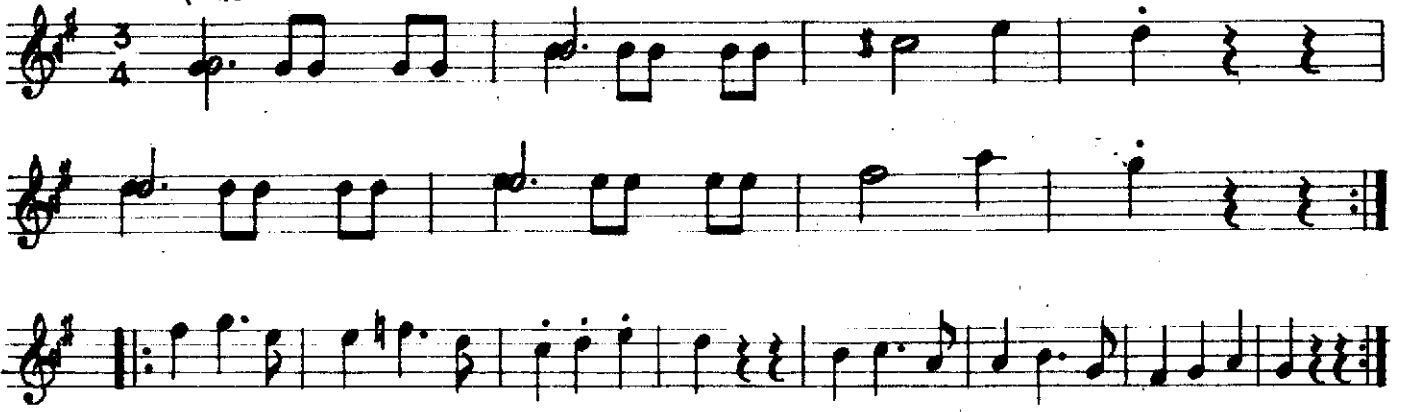
MÜZİK : NECÂTİ KONAN

SÖZ : BAHÂ KOPTAGEL

SEMÂİ

(J. 8)

(Söz.....)



1. NE DÜN_YA _ NIN TA _ DI VAR NE HOŞ GÜ _ NÜN YÂ _ DI VAR
2. BİR ZA _ MAN _ LAR ÇOK GÜL _ DÜM HA _ YAT _ DI _ KEN BEN GÜL _ DÜM
3. ÇOK SE _ VEN _ LER YA _ NAR _ MIŞ SO _ NUN _ DA HÜS _ RAN VAR _ MIŞ



1. NE GÜ _ ZE _ LİN A _ DI VAR GÖ _ NÜL FE _ RÂH
2. BAK BİR GÜN DE BÜ _ KÜL _ DÜM " " " "
3. ME _ ĞER DÜN _ YA NE DAR _ MIŞ " " " "



OL _ MA _ YIN _ CA GÖ _ NÜL FE _ RÂH OL _ MA _ YIN _ CA
" " " " " " " "
" " " " " " " "

1

NE DÜNYANIN TADI VAR
NE HOŞ GÜNÜN YÂDI VAR
NE GÜZELİN ADI VAR
GÖNÜL FERÂH OLMAYINCA

2

BİR ZAMANLAR ÇOK GÜLDÜM
HAYAT DİKEN BEN GÜLDÜM
BAK BİR GÜNDE BÜKÜLDÜM
GÖNÜL FERÂH OLMAYINCA

3

ÇOK SEVENLER YANARMIS
SONUNDA HÜSRAN VARMIS
MEĞER DÜNYA NE DARMIS
GÖNÜL FERÂH OLMAYINCA